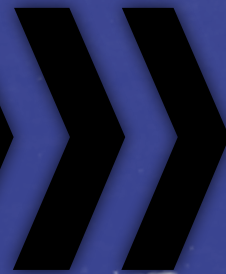




ephesus
SPORTS LIGHTING



MANUAL PARA NUEVAS INSTALACIONES

CONTENIDO

00 ANTES DE COMENZAR

PÁG. 5 AVISO DE SEGURIDAD

01 SOLUCIONES A MODO DE SISTEMA

PÁG. 6 LÍNEA DE PRODUCTOS

02 PARA COMENZAR

PÁG. 8 LISTA DE VERIFICACIÓN PREVIA DE
EVALUACIÓN A LAS INSTALACIONES

PÁG. 8 DOCUMENTOS Y PLANOS DEL LUGAR

03 RESUMEN DEL PLAN ESTRATÉGICO

PÁG. 9 PREPARACIÓN

PÁG. 10 MONTAJE DEL POSTE

PÁG. 12 ELEVACIÓN DEL POSTE

PÁG. 13 DESCRIPCIÓN DE LOS SISTEMAS
DE CONTROL

04 BASE DEL POSTE

PÁG. 14 BASE DE ENTERRAMIENTO DIRECTO

PÁG. 15 BASE DE ANCLAJE

05 INSTALACIÓN DE LUMINARIOS

PÁG. 16 MONTAJE Y ORIENTACIÓN PREVIA

PÁG. 17 PLUG & PLAY (CONECTAR Y USAR)

06 INSTALACIÓN DEL POSTE

PÁG. 18 ELEVACIÓN DEL POSTE

07 INSTALACIÓN COMPLETA

PÁG. 20 DIAGRAMA DEL SISTEMA INTEGRAL



Somos un equipo de innovadores globales impulsados por el conocimiento con un compromiso inquebrantable de transformar los lugares en los que vivimos, trabajamos y jugamos. Desarrollamos y brindamos soluciones de iluminación deportiva de alto rendimiento. Nos esforzamos por ofrecer un servicio al cliente excepcional desde la idea hasta la implementación.

Ephesus Sports Lighting
125 East Jefferson Street
Syracuse, NY 13202
1-800-573-3600

EPHESUSLIGHTING.COM

⚠ AVISO DE SEGURIDAD

ANTES DE COMENZAR

Este manual es sólo un resumen. No pretende ser un documento detallado de instrucciones de instalación. Para obtener instrucciones de instalación detalladas, consulte los manuales de instalación del producto correspondiente. Si tiene alguna pregunta sobre el producto o la instalación, comuníquese con el Servicio de atención al cliente de Cooper Lighting Solutions al teléfono 1-800-573-3600.

Respete todos los elementos de seguridad que se mencionan en este documento, así como los procedimientos de seguridad locales.

1. Todos los trabajos eléctricos deben cumplir con el Código Eléctrico Nacional (NFPA 70), el IEEE Emerald Book y todos los códigos de energía y regulaciones locales existentes.
2. Compruebe la capacidad e integridad del sistema de distribución de energía existente y el voltaje correcto del circuito de derivación antes de comenzar la instalación.
3. Compruebe la capacidad y seguridad de la infraestructura, el espacio, los soportes y los aparatos de montaje antes de la instalación. Consulte la hoja de especificaciones del luminario para conocer los datos de peso y resistencia al aire.
4. En entornos hostiles donde el sistema está sometido a factores como temperaturas extremas, corrosión elevada, huracanes o rayos, siempre hay que respetar los códigos de energía locales y los protocolos adicionales para garantizar que el cableado y otros componentes del sistema puedan soportar los peligros ambientales durante el tiempo de vida del sistema.
5. NO se debe realizar ni modificar ningún orificio que se encuentre al descubierto en el luminario. No modifique el luminario, el cableado interno ni las características de montaje de la misma. Abrir o modificar el luminario o el soporte anulará la garantía.
6. Utilice equipo de protección personal, como cascos, lentes de seguridad, chalecos reflectantes, guantes de protección eléctrica, equipo de seguridad contra caídas y botas de seguridad durante la instalación, operación y mantenimiento del luminario.
7. Verifique el cumplimiento de los estándares locales para evitar el acceso al área debajo de donde Asegúrese de que se cumplen las normas de seguridad local para impedir el acceso a la zona en la que se realizan las actividades de instalación para evitar lesiones por caídas accidentales de luminarios, herramientas o accesorios.

Limitación de responsabilidad:

Cooper Lighting Solutions y Ephesus Sports Lighting no se hacen responsables de los daños o pérdidas de cualquier tipo que puedan surgir por la instalación, manipulación o uso inadecuado, descuidado o negligente de estos productos.

EL MENOR COSTO TOTAL DE PROPIEDAD

Los luminarios Ephesus combinan alimentación modular intercambiable, controles y opciones de montaje fáciles de instalar. Un sistema de Ephesus Sports Lighting ofrece la solución ideal para cualquier instalación deportiva interior y exterior con un alto grado de calidad líder en la industria.



LÍNEA DE PRODUCTOS



LUMADAPT 8

LED blanco y color RGBA integrados



LUMASPORT 8

LED blanco



LUMASPORT 16

LED Blanco



PRISM RGBA

Color RGBA integrados

	TIPO DE LUMINARIO	LUMADAPT 8	LUMASPORT 8	LUMASPORT 16	PRISM RGBA
USO	INTERIOR	●	●	●	●
	EXTERIOR	○	●	●	●
APLICACIÓN	PROFESIONAL	●	◐	●	●
	COLEGIAL	●	●	●	●
	RECREATIVO/MUNICIPAL	●	●	◐	●
	K-12 SCHOOLS	●	●	◐	●
CONTROL	SIN CONTROLES (ENCENDIDO/APAGADO)	—	●	●	—
	DMX CON CABLE	●	●	●	●
	CONTROLES AIRMESH INALÁMBRICOS	●	●	●	●
TRANSMISIÓN	ALTA DEFINICIÓN	●	●	●	●
	4K	●	●	●	●
	8K	●	●	●	●

CLAVE: ● Óptimo ◐ Mejor ○ Bueno



TRANSFORMANDO EL JUEGO

Ephesus ha desarrollado el primer sistema de iluminación deportiva con luces LED verdaderas, que le ofrece más que un simple luminaire para iluminar su espectáculo. Los recintos actuales exigen una iluminación que tenga un rendimiento comprobado al más alto nivel. Con iluminación nítida y escenas dinámicas para los fanáticos, Ephesus ofrece la experiencia más emocionante el día del juego para su audiencia, y la mejor iluminación para los atletas de esta forma pueden, rendir al máximo

HAGA CLIC O ESCANEE PARA VER





LISTA DE VERIFICACIÓN PREVIA DE EVALUACIÓN A LAS INSTALACIONES

Recopile información durante la evaluación previa a la instalación para ayudar al equipo de ventas de Ephesus a realizar un presupuesto más preciso del proyecto. La información recopilada antes de que los luminarios se envíen al lugar también permitirá al equipo de entrega del proyecto responder a los desafíos de la instalación implementando la solución óptima de configuración.

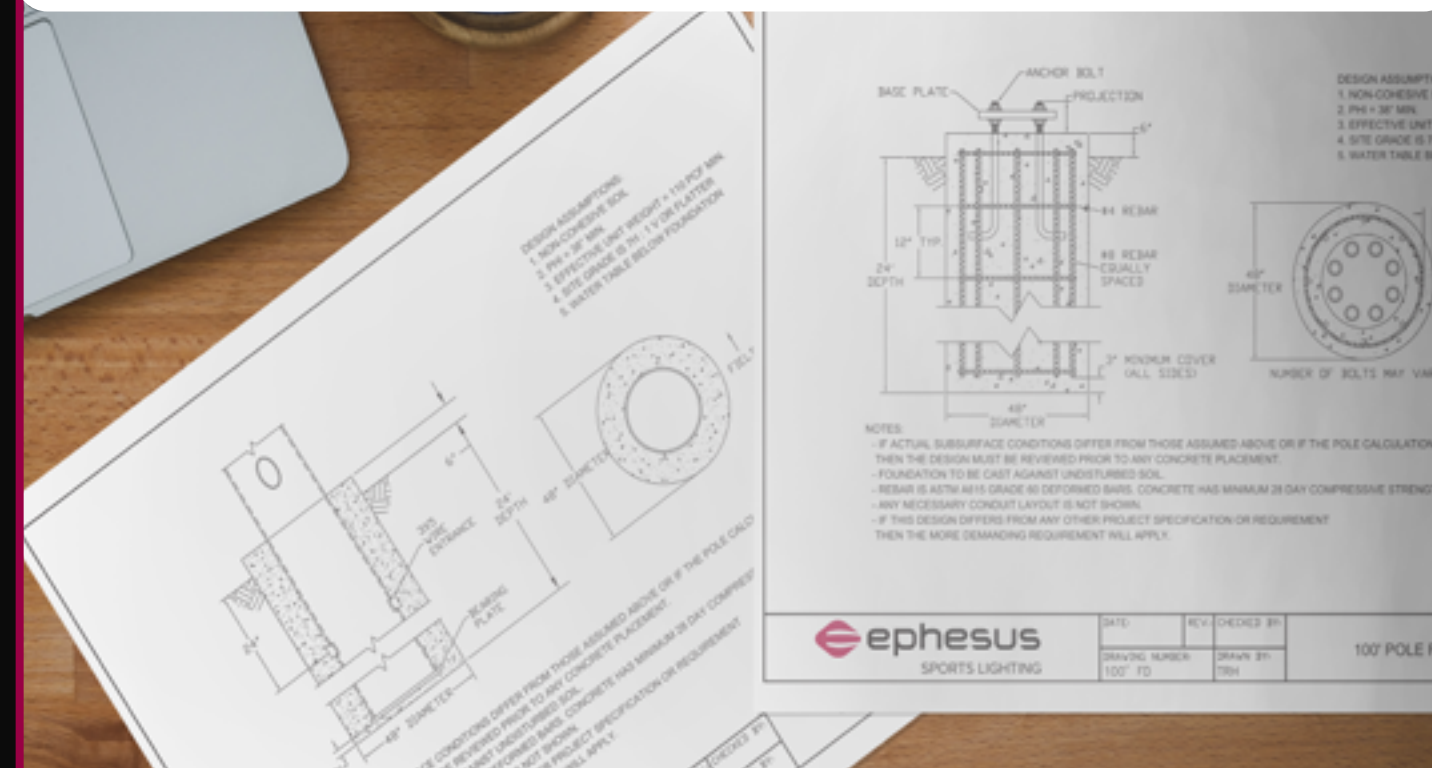
- Evaluación del lugar**
 - Informe geotécnico y topológico
 - Clasificación del viento
 - Infraestructura
 - Instalación eléctrica
 - Controles
- Imágenes de la ubicación del lugar**

DOCUMENTOS Y PLANOS DEL LUGAR

- **Propuesta de diseño de iluminación**
 - Presupuesto/Lista de materiales (BoM)
 - Plano de diseño fotométrico
 - Hojas de especificaciones de los productos
 - Manuales de instalación de los productos
- Planos de instalación
- Diseño de los cimientos
- Servicios de administración de proyectos
- Paquete de confirmación de pedido y garantía

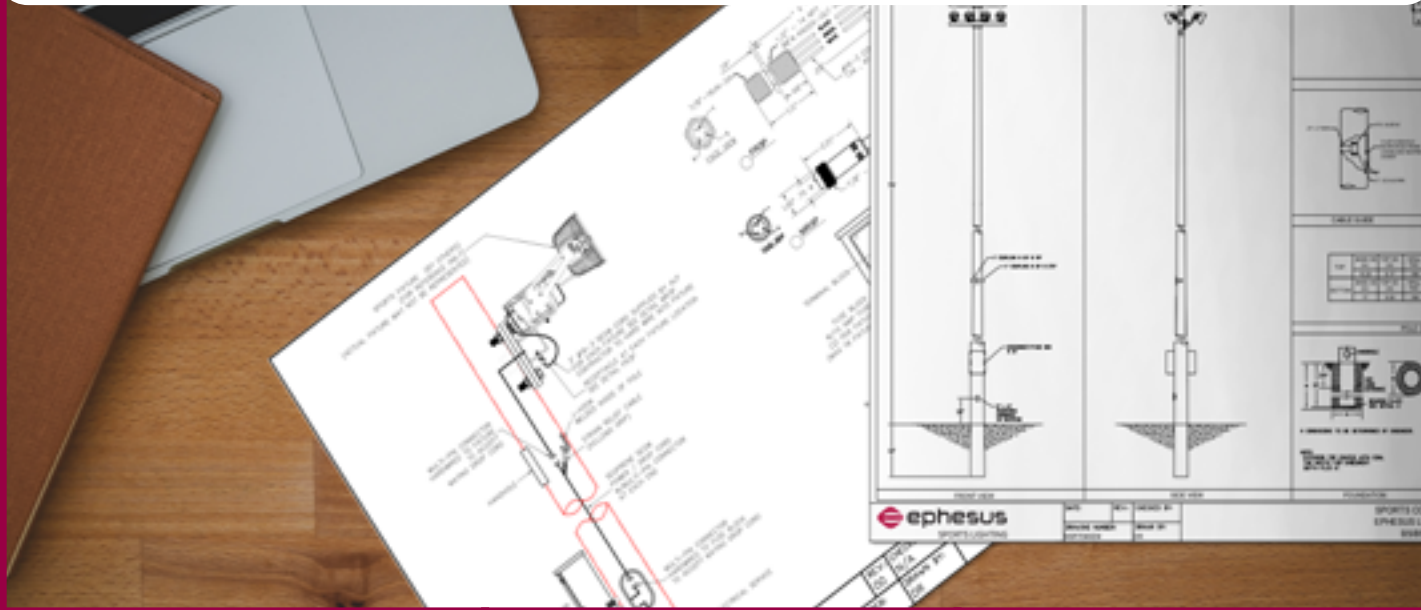
1 PREPARACIÓN

- **Acepte la entrega**
- **Lleve el material eléctrico a la ubicación de los postes.**
- **Perfore el orificio de la base.**



2 MONTAJE DEL POSTE

- Unir las secciones del poste.
- Instale y conecte los componentes eléctricos del sistema de postes.
- los brazos precableados.
- Monte y ajuste los luminarios Ephesus.
- Termine las conexiones eléctricas de los luminarios de acuerdo con los estándares NEC e IEEE Emerald.

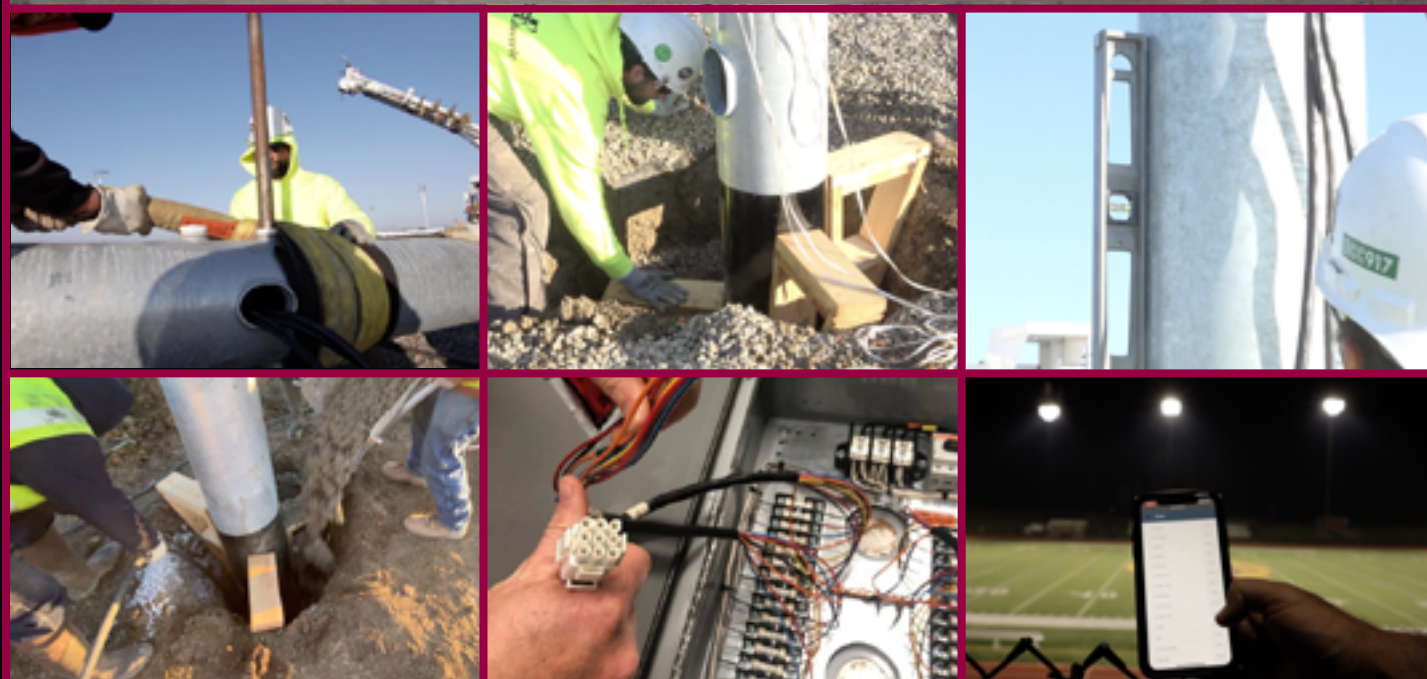


2 MONTAJE DEL POSTE



3 ELEVACIÓN DEL POSTE

- Coloque el poste en su lugar.
- Establezca el poste en su sitio usando las calzas de nivelación.
- Vierta concreto en la base del poste.
- Conecte la alimentación eléctrica y la conexión a tierra de acuerdo con los Estándares del NEC e IEEE Emerald.
- Finalice el relleno de la base del poste.
- Encienda, ponga en servicio los controles del sistema y compruebe los niveles de luz en el lugar.



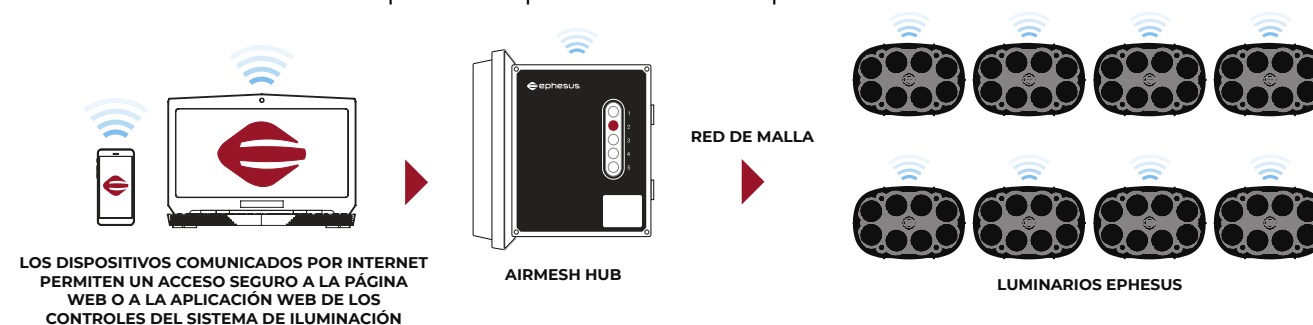
TOME EL CONTROL DE SU ILUMINACIÓN DEPORTIVA



DESCRIPCIÓN DE LOS SISTEMAS DE CONTROL

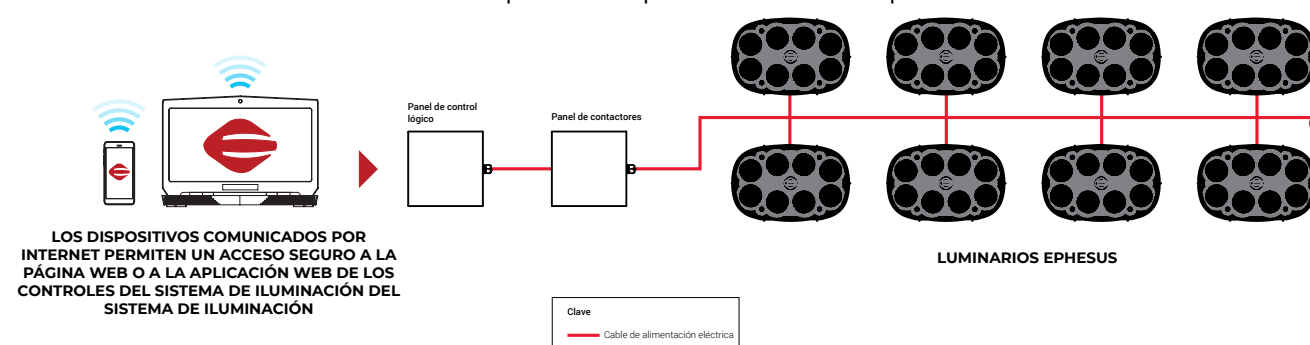
TOPOLOGÍA DEL SISTEMA MODELO (CONTROLES INALÁMBRICOS AIRMESH)

Ejemplo de topología del sistema que muestra el sistema LUMASPORT 8 en una instalación de control inalámbrico AirMesh. Nota: No se incluye el ordenador portátil ni el dispositivo móvil. La conexión a la red celular requiere un plan de red del operador celular.



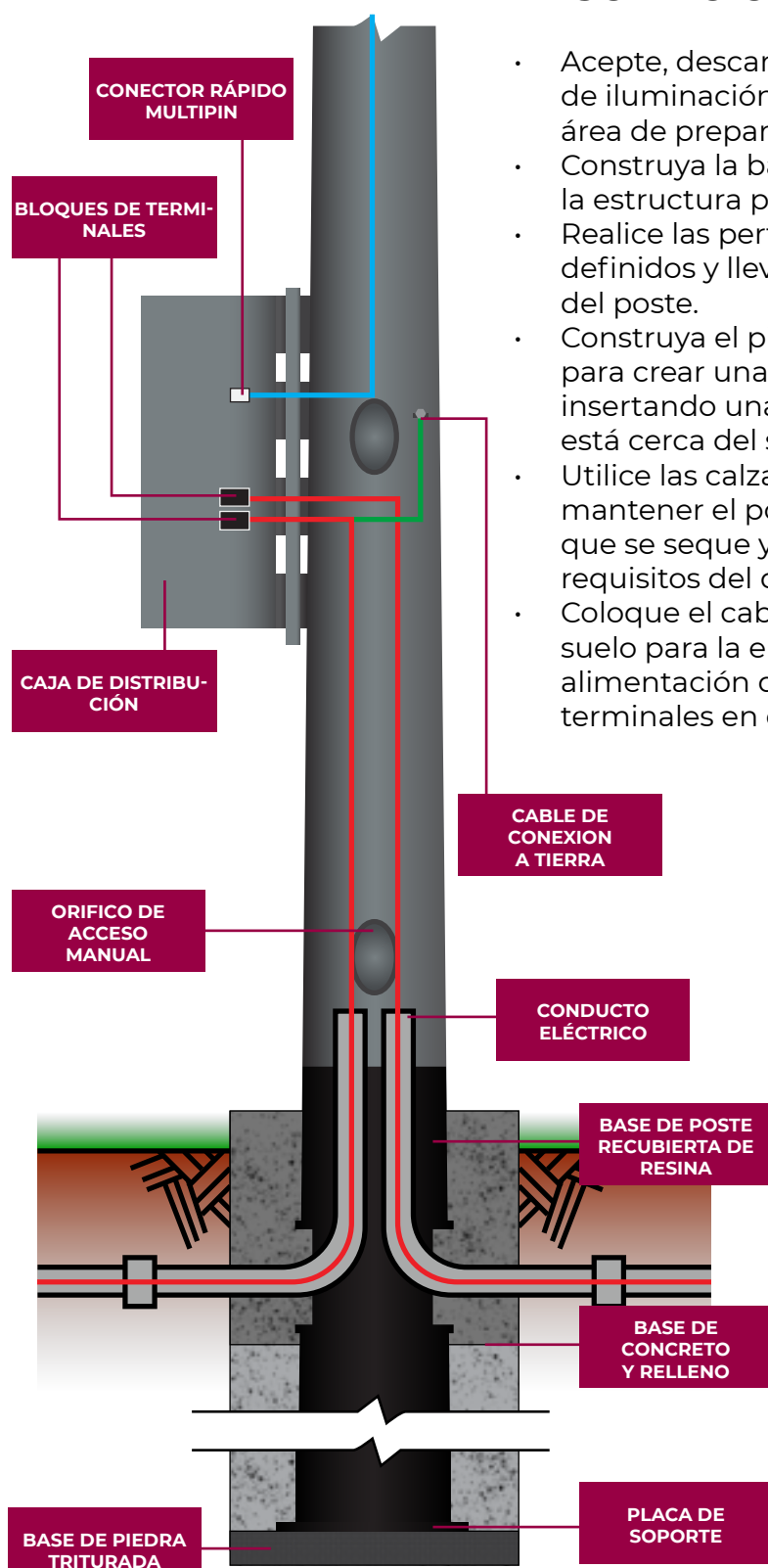
TOPOLOGÍA DE SISTEMA MODELO (CONTROLES DEL CONTACTOR)

Ejemplo de topología del sistema que muestra el sistema LUMASPORT 8 en una instalación de controles de conectores cableados. Nota: No se incluye el ordenador portátil o el dispositivo móvil. La conexión a la red celular requiere un plan de red del operador celular.



BASE DE ENTERRAMIENTO DIRECTO

DESCRIPCIÓN GENERAL



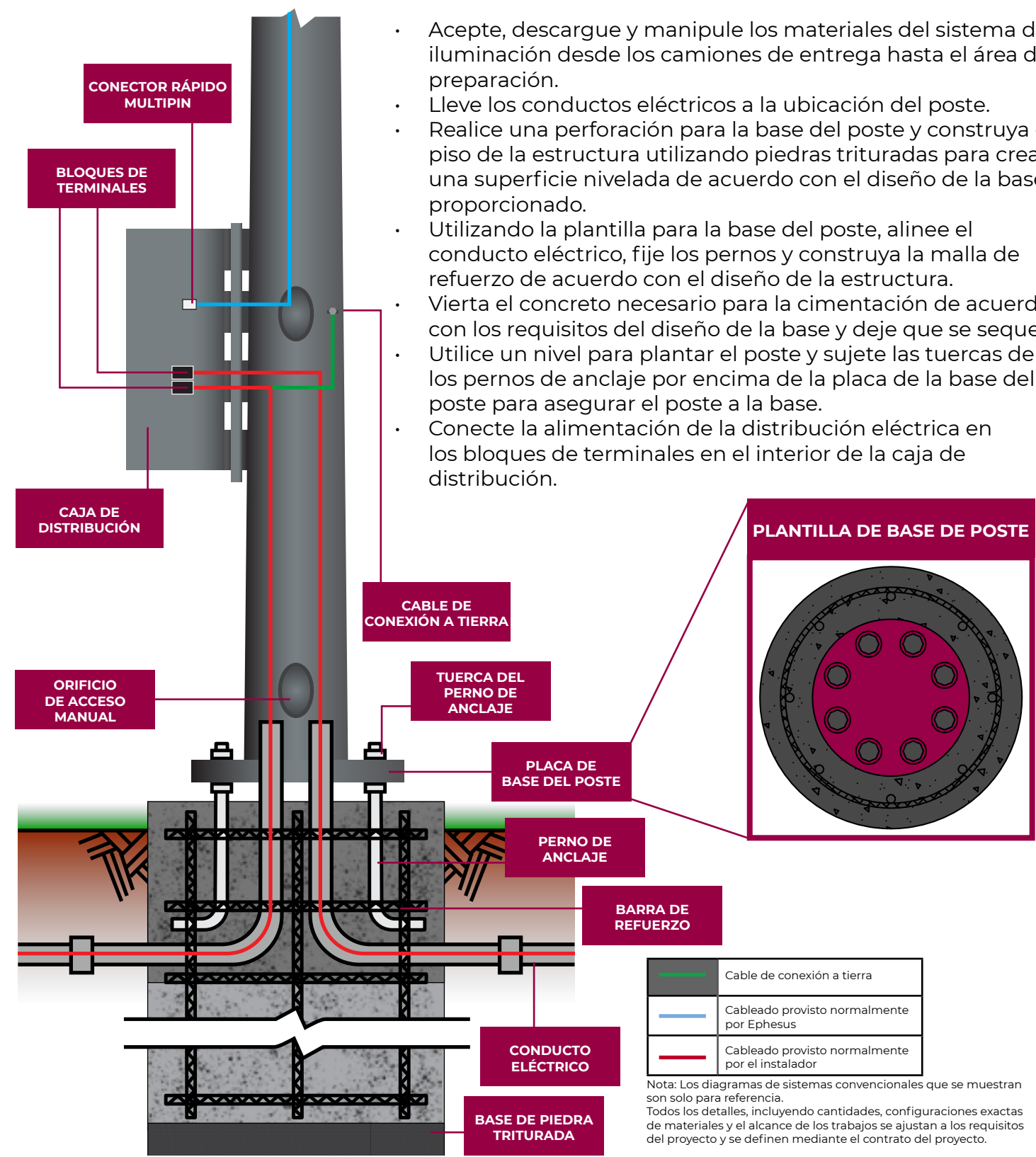
- Acepte, descargue y manipule los materiales del sistema de iluminación desde los camiones de entrega hasta el área de preparación.
- Construya la base del poste de acuerdo con el diseño de la estructura proporcionada.
- Realice las perforaciones para los postes en lugares definidos y lleve los conductos eléctricos a la ubicación del poste.
- Construya el piso de cimentación usando piedra triturada para crear una superficie nivelada, el poste puede girarse insertando una varilla en un acceso manual del poste que está cerca del suelo.
- Utilice las calzas de nivelación suministradas para mantener el poste nivelado, vierta el concreto, deje que se seque y coloque el material de relleno según los requisitos del diseño de la cimentación.
- Coloque el cableado eléctrico por debajo del nivel del suelo para la entrada de energía eléctrica y conecte la alimentación de distribución eléctrica en los bloques de terminales en el interior de la caja de distribución.

	Cable de conexión a tierra
	Cableado provisto normalmente por Ephesus
	Cableado provisto normalmente por el instalador

Nota: Los diagramas de sistemas convencionales que se muestran son solo para referencia. Todos los detalles, incluyendo cantidades, configuraciones exactas de materiales y el alcance de los trabajos se ajustan a los requisitos del proyecto y se definen mediante el contrato del proyecto.

BASE DE ANCLAJE

DESCRIPCIÓN GENERAL



- Acepte, descargue y manipule los materiales del sistema de iluminación desde los camiones de entrega hasta el área de preparación.
- Lleve los conductos eléctricos a la ubicación del poste.
- Realice una perforación para la base del poste y construya el piso de la estructura utilizando piedras trituradas para crear una superficie nivelada de acuerdo con el diseño de la base proporcionada.
- Utilizando la plantilla para la base del poste, alinee el conducto eléctrico, fije los pernos y construya la malla de refuerzo de acuerdo con el diseño de la estructura.
- Vierta el concreto necesario para la cimentación de acuerdo con los requisitos del diseño de la base y deje que se seque.
- Utilice un nivel para plantar el poste y sujete las tuercas de los pernos de anclaje por encima de la placa de la base del poste para asegurar el poste a la base.
- Conecte la alimentación de la distribución eléctrica en los bloques de terminales en el interior de la caja de distribución.

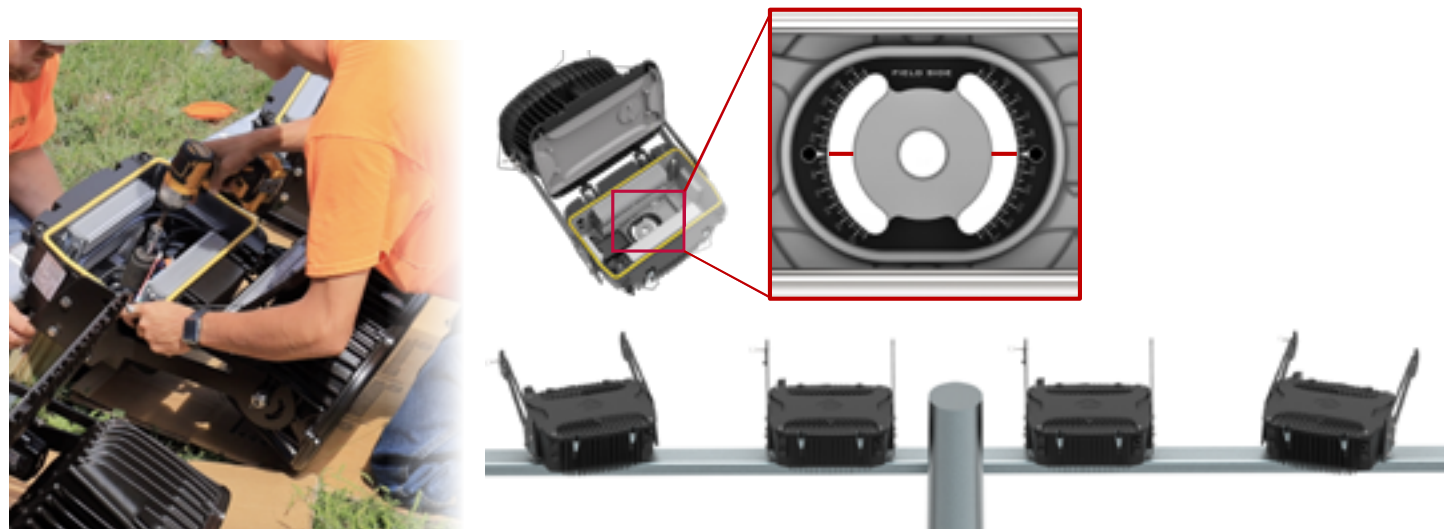
	Cable de conexión a tierra
	Cableado provisto normalmente por Ephesus
	Cableado provisto normalmente por el instalador

Nota: Los diagramas de sistemas convencionales que se muestran son solo para referencia. Todos los detalles, incluyendo cantidades, configuraciones exactas de materiales y el alcance de los trabajos se ajustan a los requisitos del proyecto y se definen mediante el contrato del proyecto.

MONTAJE Y ORIENTACIÓN PREVIA

PASO 1: MONTE LA CAJA DEL CONTROLADOR CON ORIENTACIÓN

- Monte las cajas de los controladores en el brazo, prepare las cajas de los controladores de acuerdo con el plan de diseño fotométrico proporcionado y conecte la alimentación de acuerdo con los manuales de instalación de los luminarios proporcionados.



PASO 2: CONFIGURE EL MONTAJE RÁPIDO PARA INCLINACIÓN

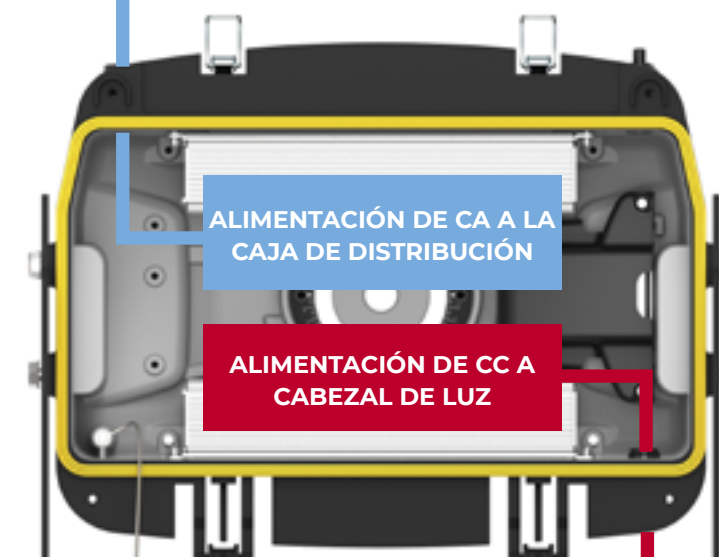
- Coloque de forma vertical los brazos de montaje de acuerdo con el plan de diseño fotométrico proporcionado, coloque los cabezales de luz en los brazos de montaje y apriete los tornillos de bloqueo para inclinación.



PLUG & PLAY (CONECTAR Y USAR)

PASO 3: CONECTE LA ALIMENTACIÓN

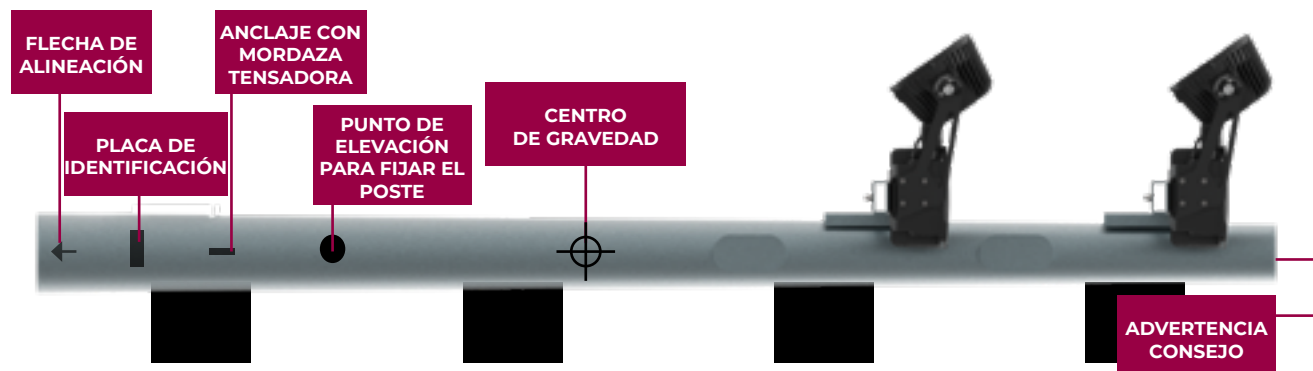
- Conecte el brazo en la caja de control previamente orientada y el cabezal de la luz a la caja de control.



- Conecte todos los cables sueltos Kellem Grip a los clips de protección contra tensión situados encima de cada brazo precableado y conecte la electricidad con los conectores rápidos multipolo situados en la caja de distribución de la base del poste.



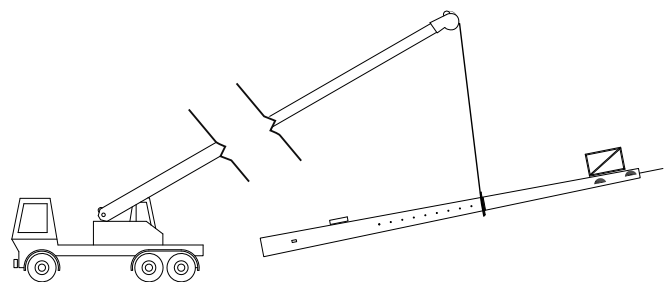
ELEVACIÓN DEL POSTE



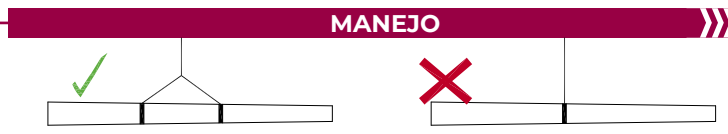
IMPORTANTE:

LEA TODAS LAS ETIQUETAS, GUÍAS DE MONTAJE Y ELEVACIÓN DE POSTE, LOS PLANOS Y LAS NOTAS ANTES DE ELEVAR EL POSTE.

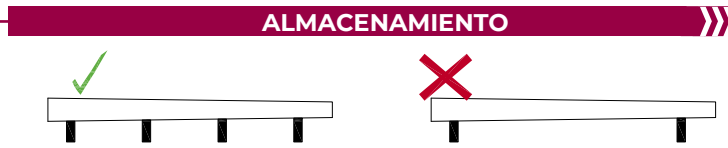
- ▶ El centro de gravedad del poste variará según el tamaño de este.
- ▶ Utilice el peso real que se muestra en la placa de identificación del poste para requisitos de elevación.



- ▶ Utilice el mecanismo de elevación de 2 puntos cuando manipule o descargue el poste en posición horizontal. Ver etiquetas en el centro de gravedad y en los puntos de elevación horizontal



- ▶ Bloquee el poste a nivel en al menos cuatro ubicaciones de bloqueo separadas de manera uniforme a lo largo del poste.



- ▶ El poste puede ser colocado en la base utilizando una grúa de 1 punto. Utilice la ubicación de elevación marcada en el poste. Inserte la varilla de una sola pieza en el agujero de la ubicación de elevación. Apriete el poste con fuerza, utilizando un estrangulador de nylon o acolchado justo debajo de la varilla. No levante el poste utilizando sólo el agujero o la varilla.

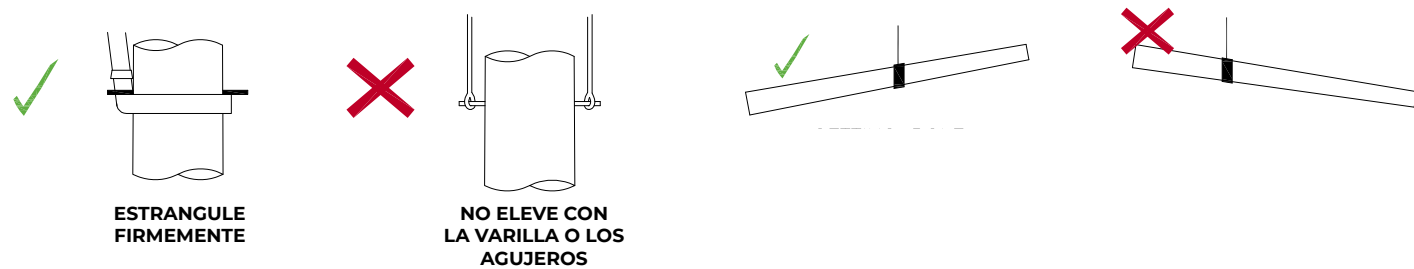
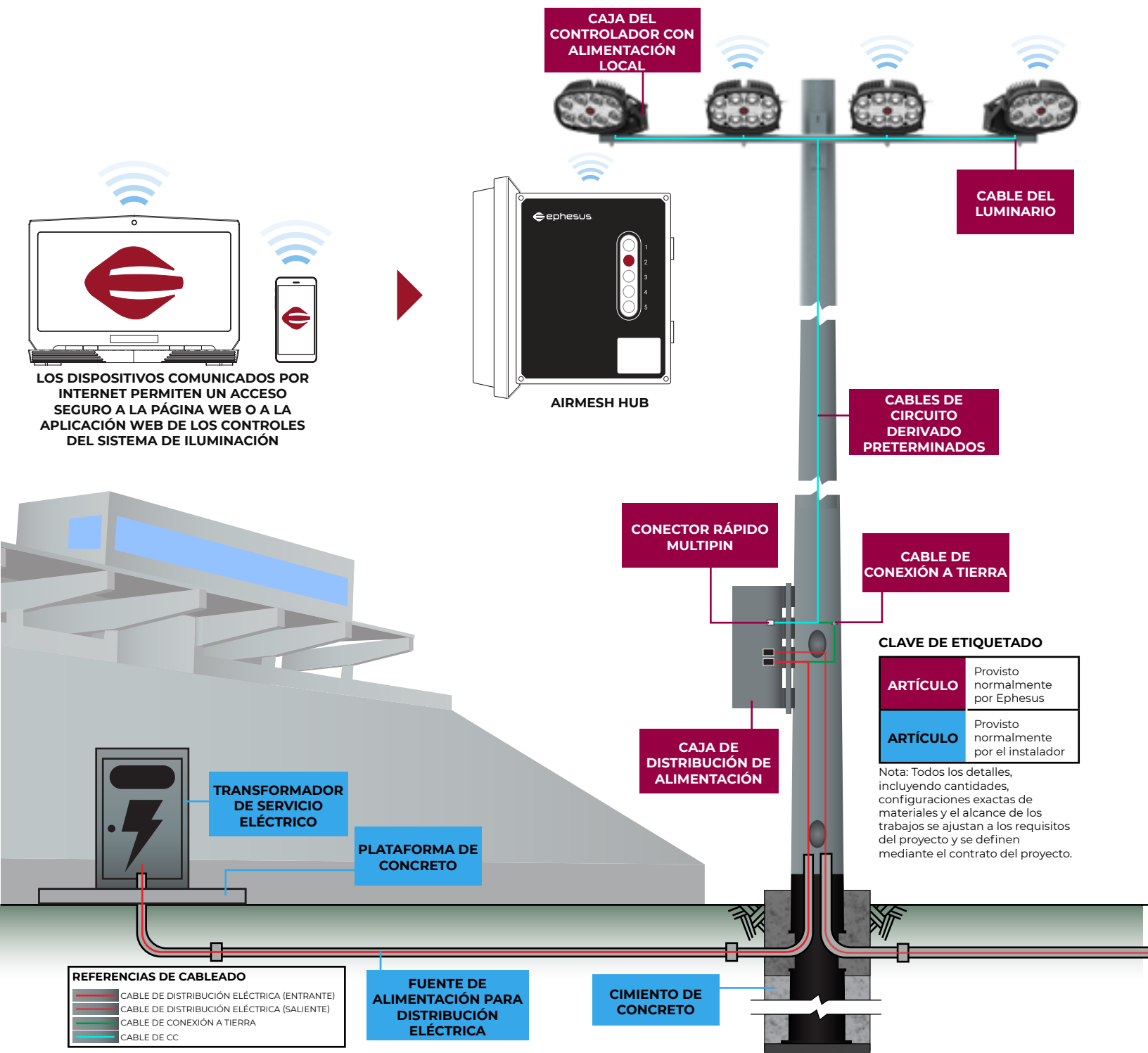


DIAGRAMA DEL SISTEMA INTEGRAL

Una vez instalado el sistema, el paso final es encenderlo, poner en servicio los controles y verificar los niveles de luz en el lugar.



COMIENZE AQUÍ



HAGA CLIC O ESCANEE PARA VER

EPHESUSLIGHTING.COM

