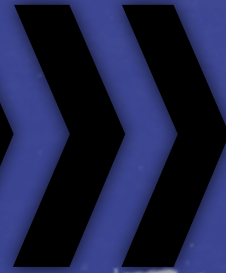




ephesus
SPORTS LIGHTING



DOCUMENT

NOUVELLES INSTALLATIONS

CONTENU

00 AVANT DE COMMENCER

PG 5 ÉNONCÉ DE SÉCURITÉ

01 SOLUTIONS SYSTÈMES

PG 6 GAMME DE PRODUITS

02 DÉMARRAGE

PG 8 LISTE DE VÉRIFICATION À REMPLIR
AVANT L'ÉVALUATION DU SITE

PG 8 DOCUMENTS ET DESSINS DU SITE

03 RÉSUMÉ DE LA STRATÉGIE

PG 9 PRÉPARATION

PG 10 ENSEMBLE DE POTEAU

PG 12 SOULÈVEMENT DE L'ENSEMBLE DE
POTEAU

PG 13 APERÇU DES COMMANDES

04 FONDATION DU POTEAU

PG 14 BASE À POSE EN PLEINE TERRE

PG 15 BASE À ANCRAGE

05 INSTALLATION DES LUMINAIRES

PG 16 MONTAGE ET PRÉRÉGLAGE

PG 17 BRANCHER ET UTILISER

06 INSTALLATION DU POTEAU

PG 18 SOULÈVEMENT DU POTEAU

07 TERMINER L'INSTALLATION

PG 20 SCHÉMA DU SYSTÈME INTÉGRAL



Nous sommes une équipe d'innovateurs mondiaux avisés qui s'engage à transformer sans compromis les lieux où nous vivons, travaillons et jouons. Nous construisons et fournissons des solutions d'éclairage sportif de haut rendement. Nous nous efforçons de fournir un service client exceptionnel, de l'idée à la mise en œuvre.

Ephesus Sports Lighting
125 East Jefferson Street
Syracuse, NY 13202
1-800-573-3600

EPHESUSLIGHTING.COM



ÉNONCÉ DE SÉCURITÉ

Avant de commencer

Le présent document n'est qu'un résumé. Il ne s'agit pas d'un ensemble détaillé d'instructions d'installation. Pour obtenir des instructions d'installation détaillées, veuillez vous reporter au manuel d'installation des produits concernés. Si vous avez des questions concernant le produit ou l'installation, communiquez avec le Service à la clientèle de Cooper Lighting au 1 800 573-3600.

Suivez tous les points de sécurité énoncés ci-dessous ainsi que toutes les procédures de sécurité locales.

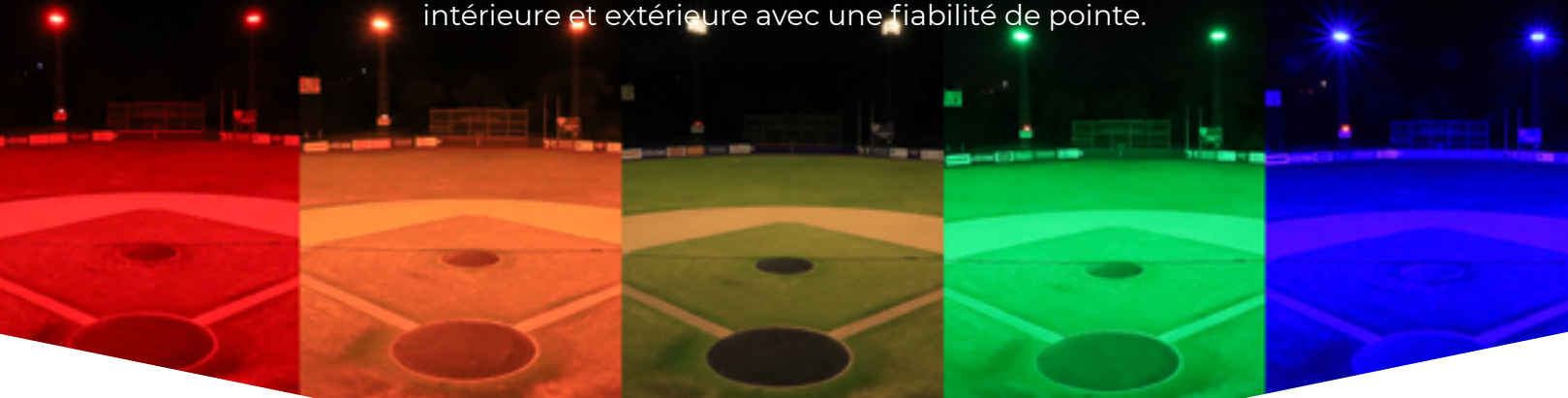
1. Tout le travail électrique doit être accompli conformément au Code national de l'électricité (NFPA 70), au livre Emerald du protocole IEEE et à tous les codes et ordonnances locaux applicables.
2. Vérifiez la capacité et l'intégrité du système d'alimentation existant et réglez la tension du branchement du circuit avant de commencer l'installation.
3. Vérifiez la capacité structurelle et la sécurité de tous les supports et appareils de montage des installations/sites/poteaux avant l'installation. Consultez la fiche technique du luminaire pour connaître les données sur le poids et la charge exercée par le vent.
4. Dans les environnements hostiles où le système est soumis à des facteurs tels que des températures extrêmes, une forte corrosion, des ouragans ou de la foudre, suivez toujours les codes locaux et les protocoles supplémentaires pour vous assurer que le câblage et les autres composants du système peuvent résister aux contraintes environnementales pendant toute la durée utile du système.
5. N'APPORTEZ AUCUNE modification aux trous ouverts du luminaire. Ne modifiez pas le luminaire, le câblage interne ou les caractéristiques de montage du luminaire. L'ouverture et la modification du luminaire ou du support annuleront la garantie.
6. Pendant l'installation, l'utilisation et l'entretien du luminaire, utilisez de l'équipement de protection individuelle comme des casques, des lunettes de protection, des gilets réflecteurs, des gants de protection contre les décharges électriques, de l'équipement de protection contre les chutes et des bottes à embouts d'acier.
7. Vérifiez la conformité aux normes locales afin d'empêcher l'accès à la zone sous l'endroit où les activités d'installation ont lieu et d'éviter les blessures causées par des chutes accidentelles de luminaires, d'outils ou de matériel.

Exonération de responsabilité :

Cooper Lighting Solutions et Ephesus Sports Lighting n'assument aucune responsabilité pour les dommages ou pertes de quelque nature que ce soit pouvant découler d'une installation, d'une manipulation ou d'une utilisation inappropriée, imprudente ou négligente de ces produits.

COÛT DE POSSESSION TOTAL LE PLUS BAS

Les luminaires Ephesus combinent une alimentation, des commandes et des options de montage modulaires et interchangeables qui facilitent l'installation. Un système d'éclairage sportif Ephesus Sports Lighting offre la solution optimale pour chaque installation sportive intérieure et extérieure avec une fiabilité de pointe.



GAMME DE PRODUITS



LUMADAPT 8
LED blanche et couleur RGBa intégrées



LUMASPORT 8
LED blanche



LUMASPORT 16
LED blanche



PRISM RGBA
Couleur LED RGBA

LUMINAIRE TYPE	LUMADAPT 8	LUMASPORT 8	LUMASPORT 16	PRISM RGBA
UTILISATION				
INTÉRIEURE	●	●	●	●
EXTÉRIEURE	○	●	●	●
APPLICATION				
PROFESSIONNELLE	●	●	●	●
COLLÉGIALE	●	●	●	●
RÉCRÉATIVE/MUNICIPALE	●	●	●	●
ÉCOLES PRIMAIRES	●	●	●	●
COMMANDE				
AUCUNE COMMANDE (BOUTON MARCHÉ/ARRÊT)	—	●	●	—
PILOTE DMX CÂBLÉ	●	●	●	●
AIRMESH SANS FIL	●	●	●	●
DIFFUSION				
HAUTE DÉFINITION	●	●	●	●
4K	●	●	●	●
8K	●	●	●	●

LÉGENDE: ● Supérieur ● Meilleur ○ Bon



TRANSFORMATION DU MATCH

En élaborant le premier véritable système d'éclairage sportif à LED, Ephesus vous offre plus qu'un simple luminaire pour faire briller vos performances. Les installations d'aujourd'hui nécessitent un éclairage offrant un rendement éprouvé du plus haut niveau. Grâce à un éclairage net qui permet aux supporters de voir les scènes dynamiques jouées devant eux, Ephesus offre l'expérience de match la plus excitante à votre public et le meilleur éclairage aux athlètes afin qu'ils puissent offrir leur meilleure performance.



CLIQUEZ
OU
BALAYEZ
POUR
VISIONNER





LISTE DE VÉRIFICATION À REMPLIR AVANT L'ÉVALUATION DU SITE

Recueillez les renseignements avant l'évaluation du site pour aider l'équipe des ventes Ephesus à élaborer des devis de projets plus précis. Les renseignements recueillis avant l'expédition des luminaires sur le site permettront également à l'équipe de la réalisation du projet de régler les problèmes d'installation en mettant en œuvre la solution configurable idéale.

□ Évaluation du site

- Rapport géotechnique et topologique
- Indice de vent
- Infrastructure
- Électricité
- Commandes

□ Images de l'emplacement du site

DOCUMENTS ET DESSINS DU SITE

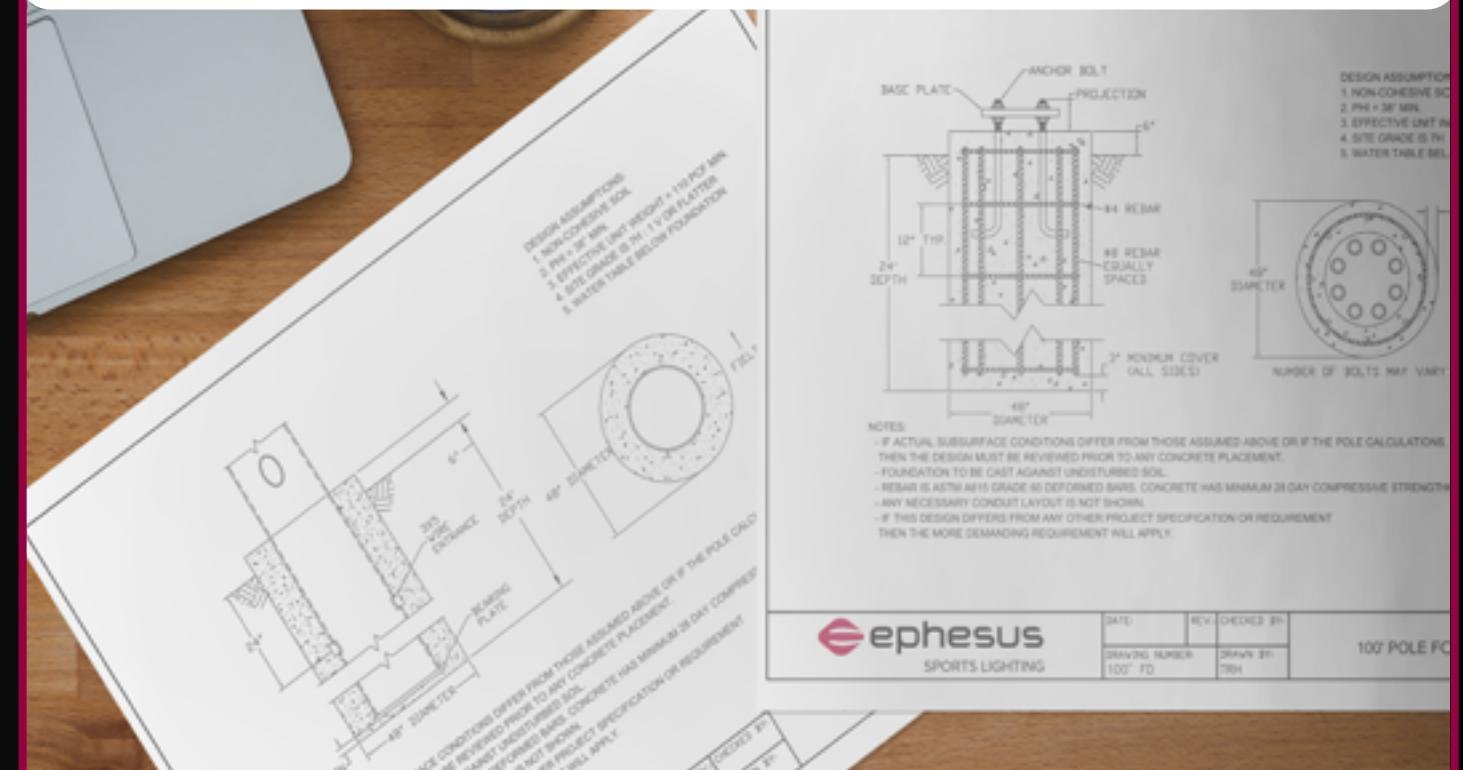
• Proposition d'une conception d'éclairage

- Devis/nomenclature
- Croquis de la conception photométrique
- Fiches techniques des produits

- Manuels d'installation des produits
- Dessins d'installation
- Conception des fondations
- Services de gestion de projet
- Documents de garantie et de confirmation de commande

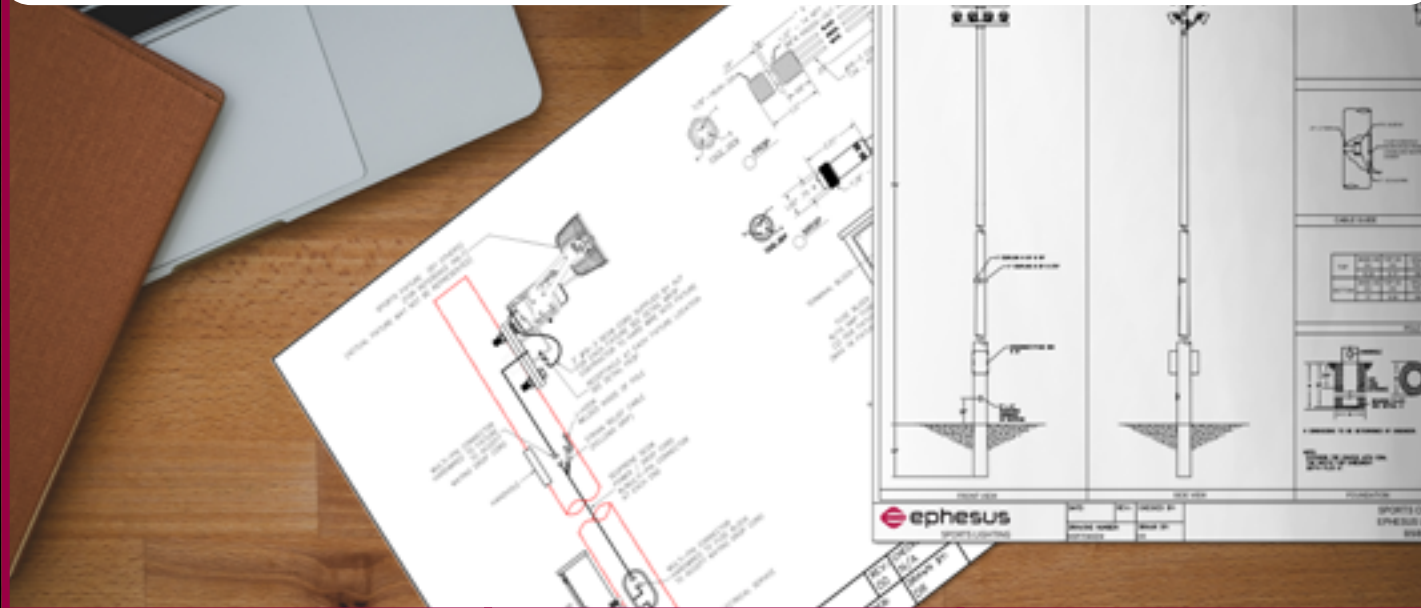
1 PRÉPARATION

- Acceptation de la livraison
- Acheminer le conduit électrique aux emplacements des poteaux
- Forer le trou de la fondation



2 ENSEMBLE DE POTEAU

- Faire glisser les sections d'un poteau ensemble pour l'ajuster
- Installer et connecter les composants électriques pour l'ensemble de poteau
- Installation des potences précâblées
- Effectuer le montage et prérégler les luminaires Ephesus
- Terminer les connexions électriques du luminaire conformément aux normes du NEC et du livre Emerald de l'IEEE



2 ENSEMBLE DE POTEAU



3 SOULEVER L'ENSEMBLE DE POTEAU

- Mettre le poteau en place
- Mettre le poteau à niveau avec des cales
- Couler le béton dans la fondation du poteau
- Connecter l'alimentation électrique et le câble de mise à la terre conformément aux normes NEC et du livre Emerald de l'IEEE
- Terminer le remplissage de la fondation du poteau
- Mettre sous tension et mettre en service les commandes du système et vérifier le niveau d'éclairage du site



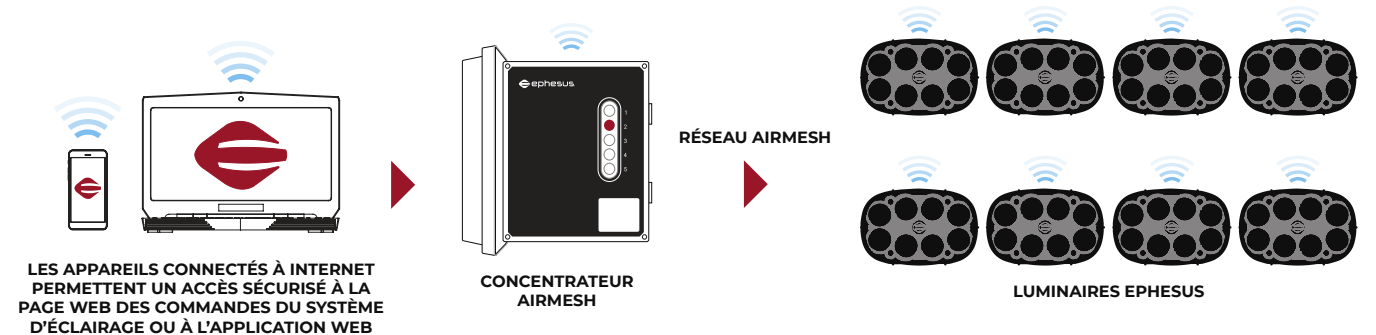
PRENEZ LE CONTRÔLE DE VOTRE ÉCLAIRAGE SPORTIF



APERÇU DES COMMANDES

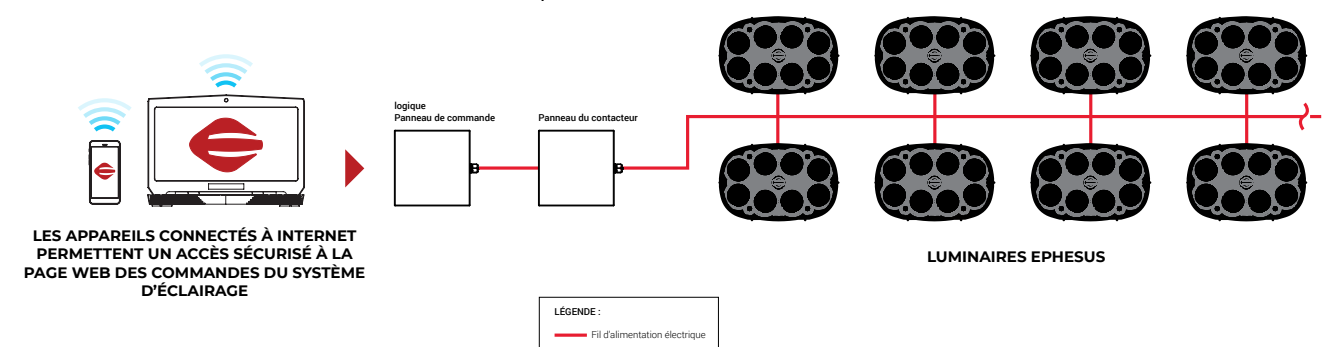
EXEMPLE DE TOPOLOGIE DU SYSTÈME (COMMANDES AIRMESH SANS FIL)

Exemple de topologie du système montrant le système LUMASPORT 8 dans une installation de commande AirMesh sans fil. Remarque : Ordinateur portable et appareil mobile non inclus. Une connexion au réseau cellulaire nécessite un plan du réseau du fournisseur de services mobiles.



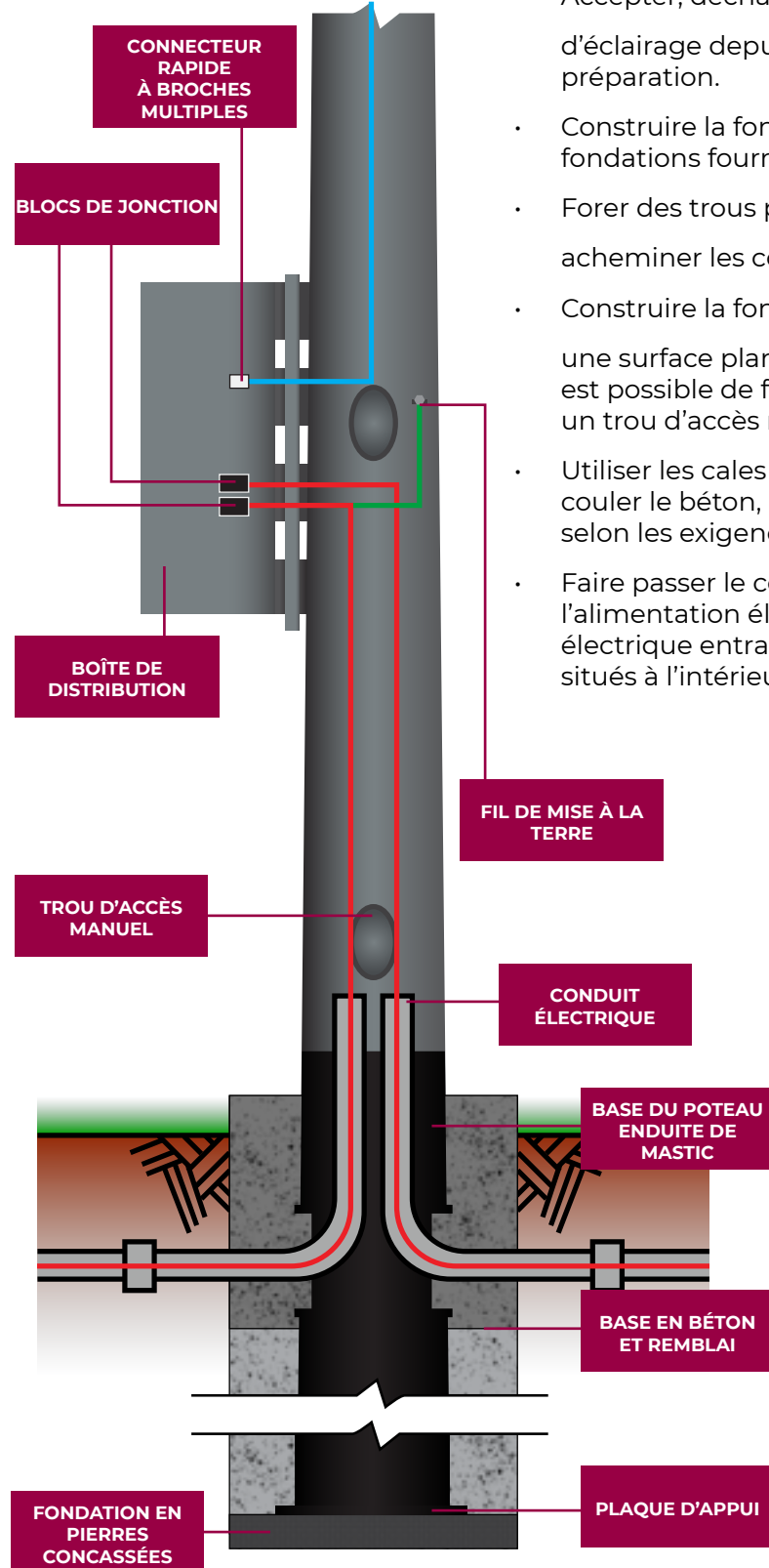
EXEMPLE DE TOPOLOGIE DU SYSTÈME (COMMANDES DU CONTACTEUR)

Exemple de topologie du système montrant le système LUMASPORT 8 dans une installation de commande du contacteur câblé. Remarque : Ordinateur portable et appareil mobile non inclus. Une connexion au réseau cellulaire nécessite un plan du réseau du fournisseur de services mobiles.



POSER EN PLEINE TERRE

VUE D'ENSEMBLE



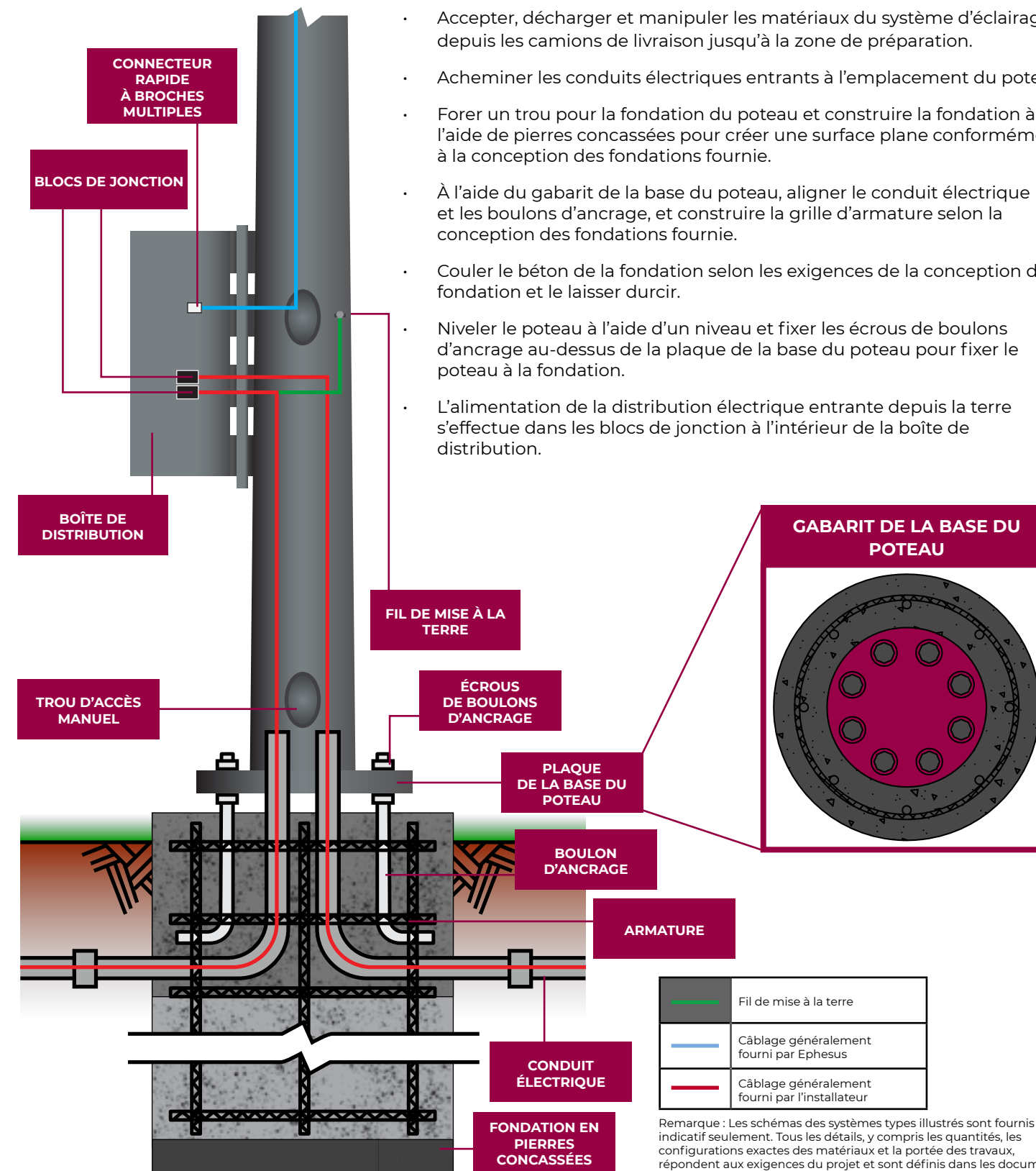
- Accepter, décharger et manipuler les matériaux du système d'éclairage depuis les camions de livraison jusqu'à la zone de préparation.
- Construire la fondation du poteau selon la conception des fondations fournie.
- Forer des trous pour les poteaux aux endroits définis et acheminer les conduits électriques à l'emplacement du poteau.
- Construire la fondation à l'aide de pierres concassées pour créer une surface plane, vérifier l'aplomb du poteau avec un niveau. Il est possible de faire pivoter le poteau en insérant une tige dans un trou d'accès manuel ouvert du poteau près du sol.
- Utiliser les cales fournies pour maintenir le poteau de niveau, couler le béton, laisser durcir et installer le matériau de remblai selon les exigences de la conception des fondations.
- Faire passer le conduit électrique sous le niveau du sol pour l'alimentation électrique entrante et pour la distribution électrique entrante depuis la terre dans les blocs de jonction situés à l'intérieur de la boîte de distribution.

	Fil de mise à la terre
	Câblage généralement fourni par Ephesus
	Câblage généralement fourni par l'installateur

Remarque : Les schémas des systèmes types illustrés sont fournis à titre indicatif seulement. Tous les détails, y compris les quantités, les configurations exactes des matériaux et la portée des travaux, répondent aux exigences du projet et sont définis dans les documents de contrat du projet.

BASE À ANCRAGE

VUE D'ENSEMBLE



- Accepter, décharger et manipuler les matériaux du système d'éclairage depuis les camions de livraison jusqu'à la zone de préparation.
- Acheminer les conduits électriques entrants à l'emplacement du poteau.
- Forer un trou pour la fondation du poteau et construire la fondation à l'aide de pierres concassées pour créer une surface plane conformément à la conception des fondations fournie.
- À l'aide du gabarit de la base du poteau, aligner le conduit électrique et les boulons d'ancrage, et construire la grille d'armature selon la conception des fondations fournie.
- Couler le béton de la fondation selon les exigences de la conception de la fondation et le laisser durcir.
- Nivelier le poteau à l'aide d'un niveau et fixer les écrous de boulons d'ancrage au-dessus de la plaque de la base du poteau pour fixer le poteau à la fondation.
- L'alimentation de la distribution électrique entrante depuis la terre s'effectue dans les blocs de jonction à l'intérieur de la boîte de distribution.

	Fil de mise à la terre
	Câblage généralement fourni par Ephesus
	Câblage généralement fourni par l'installateur

Remarque : Les schémas des systèmes types illustrés sont fournis à titre indicatif seulement. Tous les détails, y compris les quantités, les configurations exactes des matériaux et la portée des travaux, répondent aux exigences du projet et sont définis dans les documents de contrat du projet.

MONTAGE ET PRÉRÉGLAGE

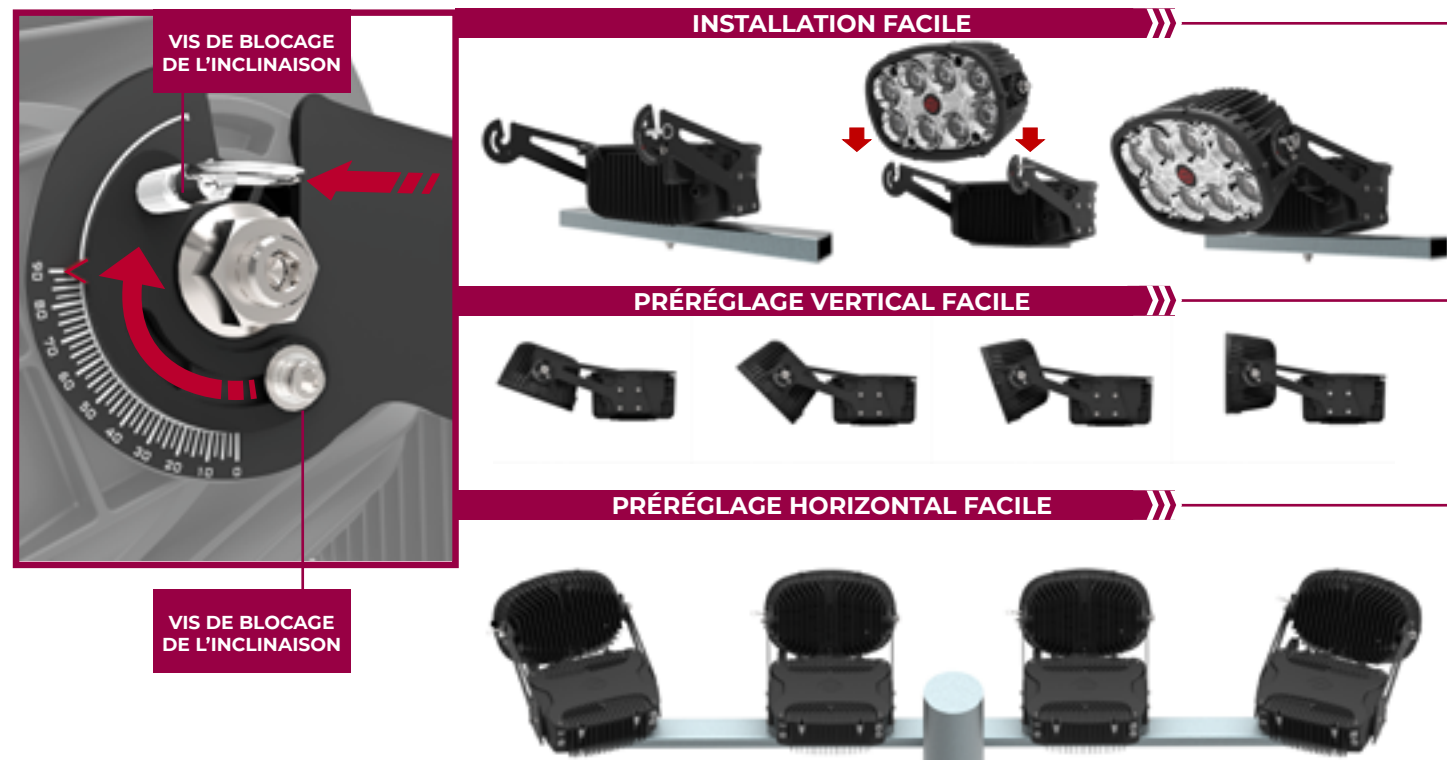
ÉTAPE 1 : MONTER LE BOÎTIER DU PILOTE AVEC ORIENTATION

- Monter les boîtiers du pilote sur la potence, préréglage les boîtiers du pilote de manière latérale conformément au plan de conception photométrique fourni et connecter l'alimentation conformément au(x) manuel(s) d'installation des luminaires



STEP 2: SET "QUICK MOUNT YOKE" FOR TILT

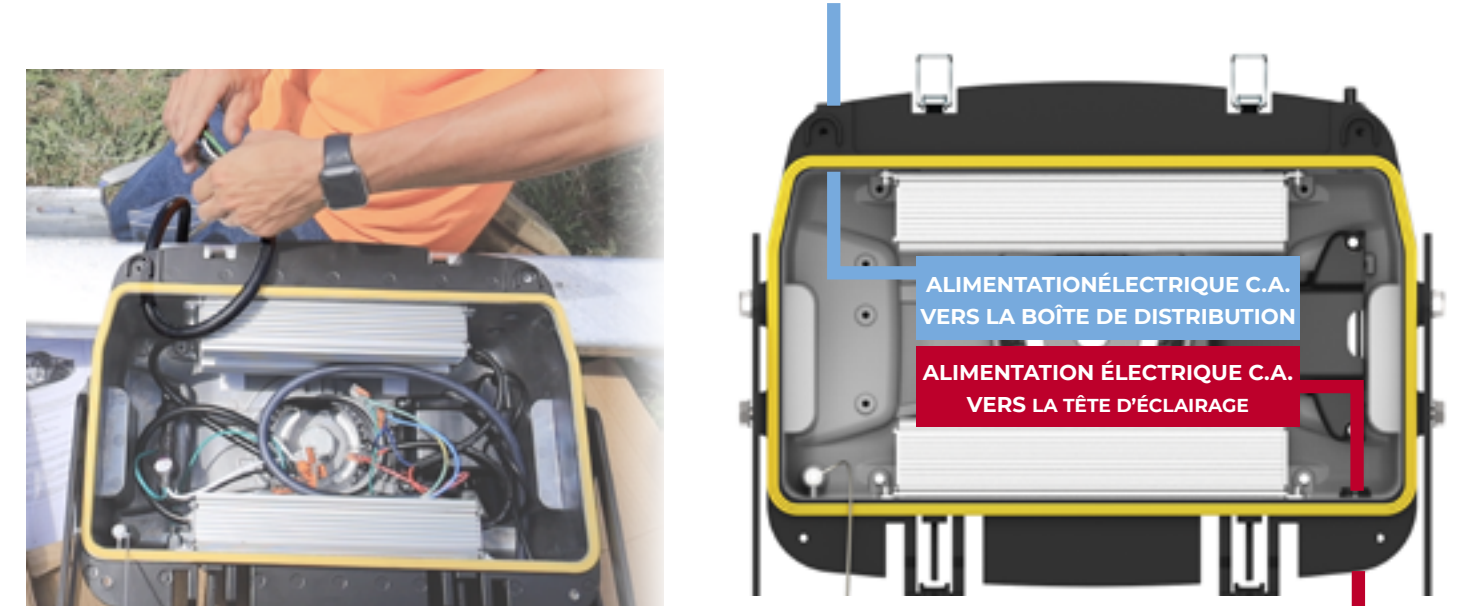
- Préréglage verticalement les bras de montage conformément au plan de conception photométrique fourni, placer les têtes d'éclairage dans les bras de montage et serrer les vis de blocage de l'inclinaison.



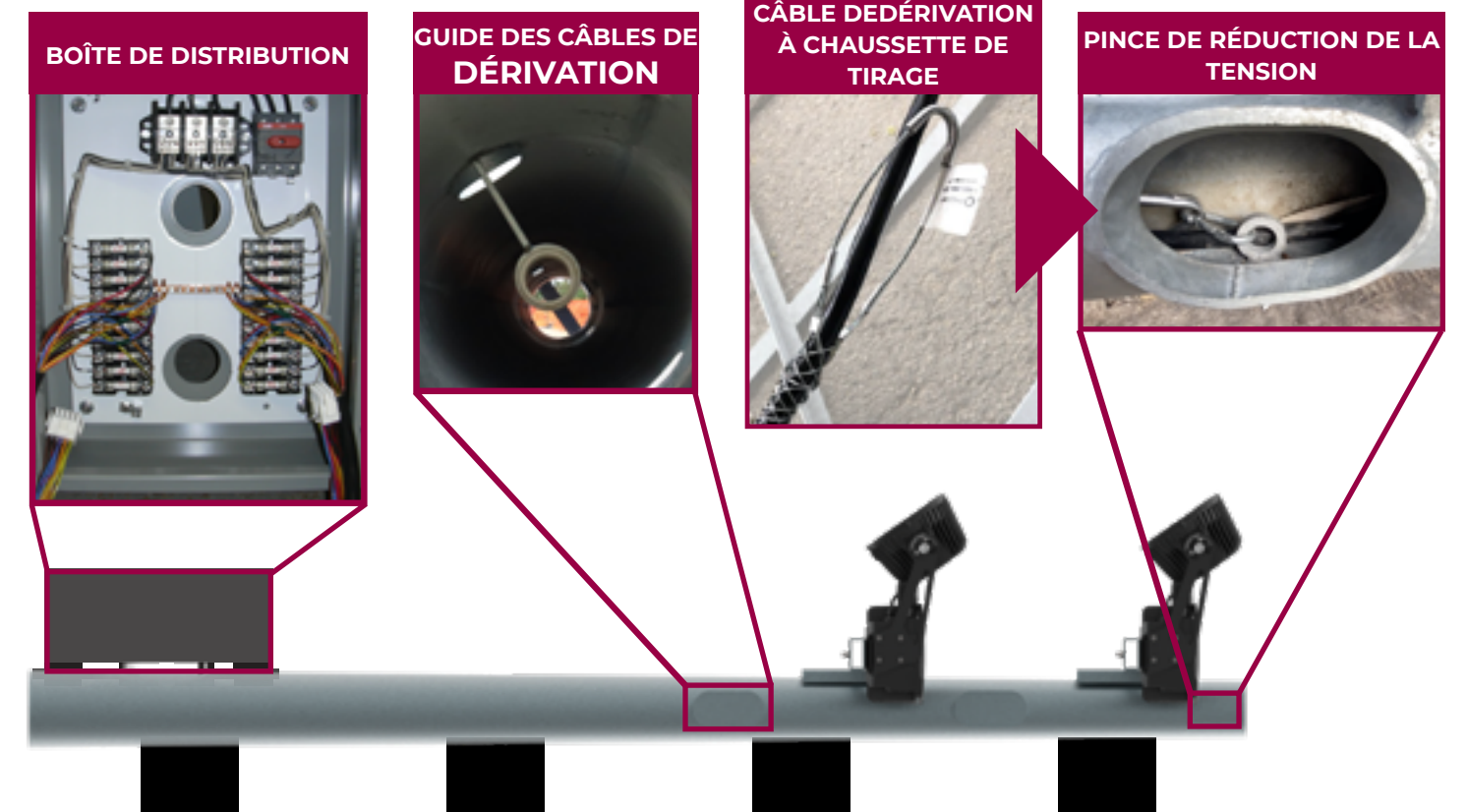
BRANCHER ET UTILISER

ÉTAPE 3 : BRANCHER L'ALIMENTATION

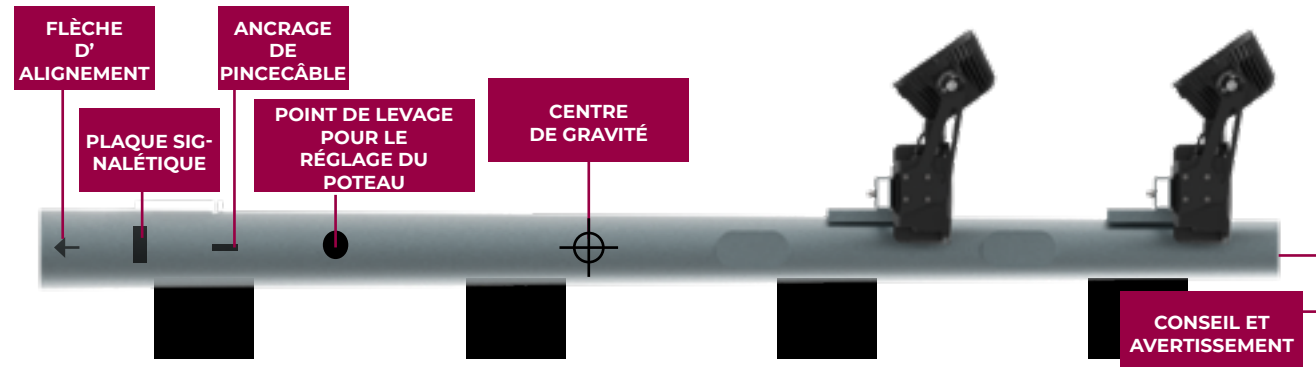
- Raccorder la potence préréglée et la tête d'éclairage au boîtier du pilote



- Fixer tous les câbles de dérivation à chaussette de tirage aux pinces de réduction de la tension situées au-dessus de chaque potence précâblée et connecter l'alimentation électrique aux connecteurs rapides multibroches dans la boîte de distribution à la base du poteau.



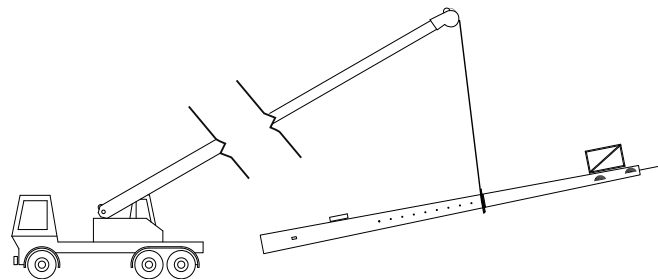
SOULÈVEMENT DU POTEAU



IMPORTANT :

LIRE TOUTES LES ÉTIQUETTES, LES GUIDES D'ASSEMBLAGE ET LES GUIDES DE SOULÈVEMENT DE POTEAU, LES DESSINS ET LES REMARQUES AVANT DE SOULEVER LE POTEAU.

- ▶ Le centre de gravité du poteau varie en fonction de la taille du poteau.
- ▶ Respecter le poids réel indiqué sur la plaque signalétique du poteau pour les exigences de soulèvement.



MANIPULATION >>>

- ▶ Utiliser la technique de ramassage à deux points au moment de manipuler ou de décharger le poteau en position horizontale. Consulter les étiquettes situées au centre de gravité et aux points de levage à l'horizontale.

ENTREPOSAGE >>>

- ▶ Bloquer le poteau de niveau à au moins quatre endroits espacés uniformément sur la longueur du poteau.

RÉGLAGE DU POTEAU >>>

- ▶ Le poteau peut être placé dans la fondation par ramassage à un point. Se servir de l'emplacement de levage marqué sur le poteau. Insérer la tige monobloc dans le trou de l'emplacement de levage. Serrer fermement le poteau à l'aide d'une sangle en nylon ou rembourrée directement sous la tige. Ne pas soulever le poteau en utilisant seulement le trou ou la tige.

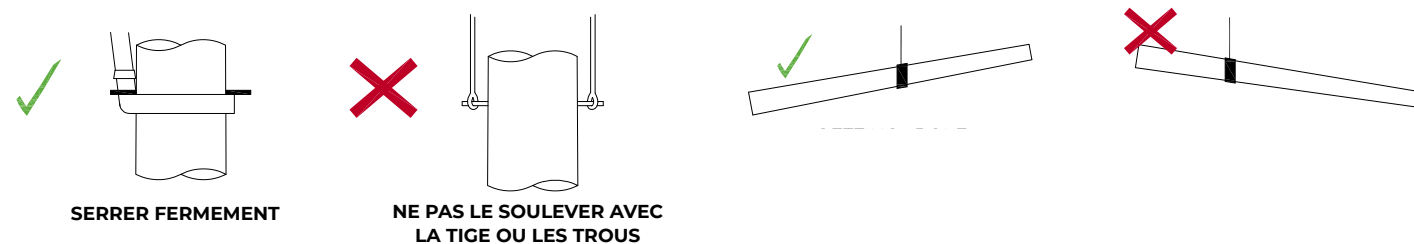
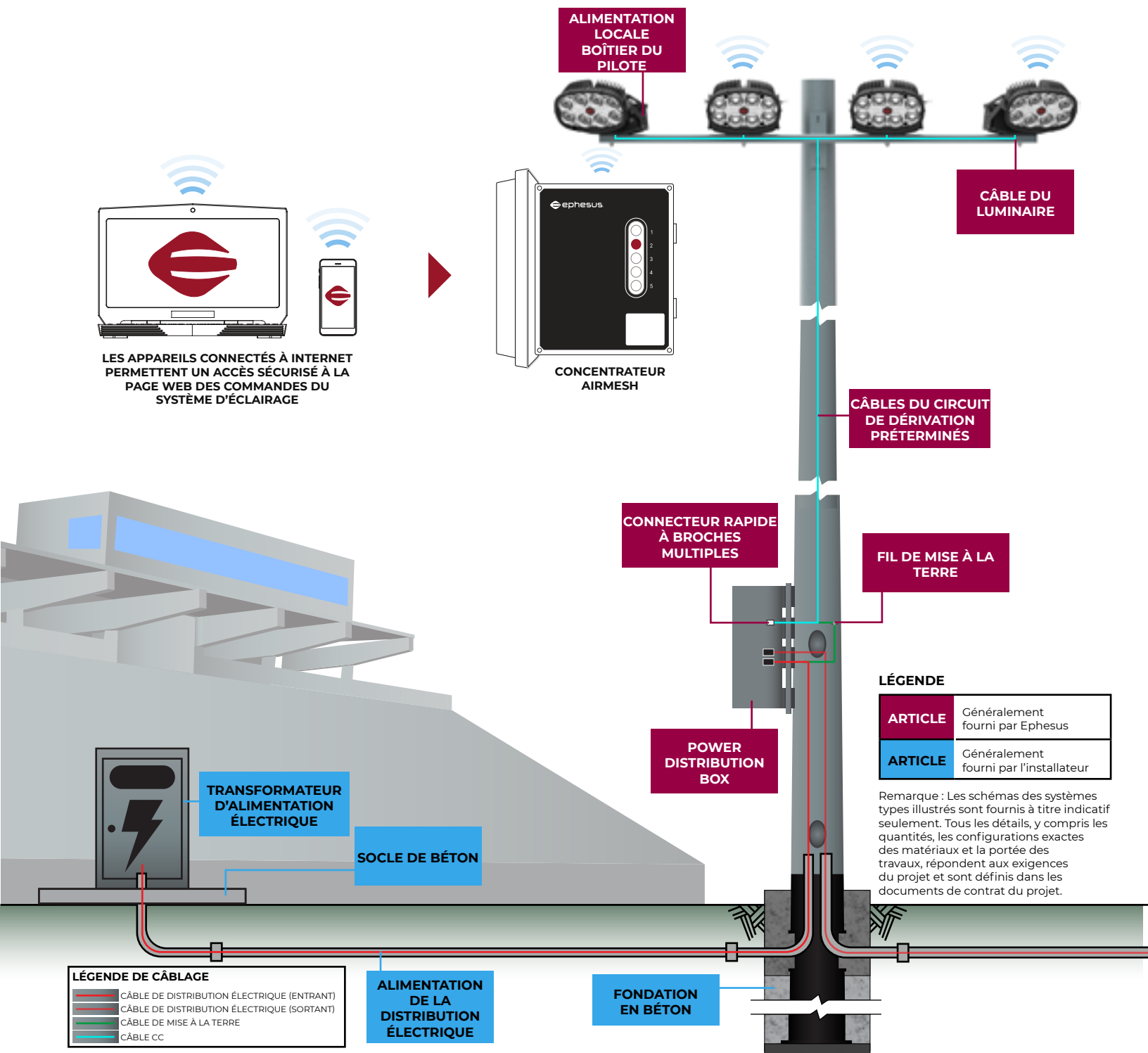


SCHÉMA DU SYSTÈME INTÉGRAL

Une fois le système installé, la dernière étape consiste à le mettre sous tension, à mettre les commandes en service et à vérifier l'intensité d'éclairage du site.



COMMENCEZ ICI



CLIQUEZ OU BALAYEZ POUR VISIONNER

EPHESUSLIGHTING.COM

